



S'ENGAGER POUR CHACUN
AGIR POUR TOUS

**SECTION SYNDICALE
CFDT
CREDIT AGRICOLE
ANJOU MAINE**

cfdt.ca.anjou.maine@gmail.com

cfdtanjoumaine.com

facebook : cfdt CA Anjou Maine

0784004999

CFDT.FR

La CFDT Anjou Maine, Innovons ensemble.



26/01/2022



S'ENGAGER POUR CHACUN
AGIR POUR TOUS

CFDT.FR

Pourquoi ADHERER à la CFDT ? Pour avoir une équipe à mes côtés.

La CFDT est présente au Crédit Agricole Anjou Maine sur les 3 départements, représentée par des élus des agences et services du siège, voici ce qu'elle m'apporte:

- 1.L'écoute :** en tant qu'adhérent, je peux m'exprimer sur ce que je vis au quotidien dans mon métier, mes difficultés, mes attentes au niveau des conditions de travail et des conditions salariales. La CFDT me donne aussi la possibilité de me positionner sur les orientations nationales qu'elle prend par l'intermédiaire du syndicat. Je peux participer à la vie de la section. Pour les élections professionnelles de mon entreprise, je suis associé au choix des candidats CFDT et j'ai la possibilité de m'investir dans les Instances Représentatives du Personnel (IRP).
- 2.Le conseil :** dans l'entreprise, tout au long de ma vie professionnelle je peux consulter les élus CFDT pour répondre à mes questions sur l'évolution professionnelle, la formation...mais aussi sur des problématiques sociales et sociétales (retraite, aides sociales...)
- 3.L'information :** la CFDT peut consulter les adhérents sur les orientations prises lors des négociations annuelles avec la direction. La CFDT communique régulièrement en interne sur ses positionnements vis-à-vis des projets de l'entreprise, sur les questions des salariés, sur les négociations... Je dispose également d'informations régulières de la CFDT sur le plan national. J'ai aussi la possibilité de me former, chaque nouvel adhérent est invité à une formation pour mieux connaître la CFDT.



**S'ENGAGER POUR CHACUN
AGIR POUR TOUS**

**LA CFDT est présente dans Le
Comité Social Economique :
Instance unique qui traite
des sujets
économiques, financiers et
sociaux de notre entreprise
Crédit Agricole Anjou Maine**

CFDT.FR

Qui sont les REPRESENTANTS CFDT DANS L'ENTREPRISE ?

- 1. Des élus qui s'engagent :** les Secrétaires du CE et du CHSCT sont des représentants CFDT
- 2. Des élus qui travaillent** sur la préparation des dossiers présentés par la direction et sur la communication des avis de la CFDT et des décisions prises par l'entreprise
- 3. Des élus qui participent** de manière assidue et active aux réunions et Négociations avec la Direction



S'ENGAGER POUR CHACUN
AGIR POUR TOUS

VOS REPRESENTANTS
CSE

CFDT.FR

VOS ELUS CFDT Comité Social Economique

- Laurent GABET
- Gaëlle LE COQ
- Gersende LERAY, Ingénierie sociale Angers 07.84.00.49.99
- Christelle ABRIVARD, contentieux risques majeurs Angers 02.41.79.90.46
- Gilles BERNADEAUX, Réseau Prescripteur Laval 02.43.68.48.28
- Samuel COSNUAU, Arnage 02.43.21.11.03
- Lynda LAIR, Montsûrs 09.69.39.64.85





**S'ENGAGER POUR CHACUN
AGIR POUR TOUS**

**Les élus CFDT,
Proches de vous**

CFDT.FR

LE RÔLE DE VOS ELUS AU CSE :

Le CSE est consulté sur les dossiers importants de l'entreprise (orientations stratégiques, politique sociale...) qui touchent à plus ou moins long terme votre travail et son organisation. Il gère également les activités sociales et culturelles.

Les élus sont les intermédiaires entre les salariés et la direction pour évoquer les problématiques de tous les jours dans votre travail.

N'hésitez pas à les contacter pour remonter les questions de conditions de travail, de salaire, d'horaires... Ils rencontrent tous les mois la direction dans le but d'améliorer votre quotidien.



S'ENGAGER POUR CHACUN
AGIR POUR TOUS

CFDT.FR

LE RÔLE DE LA COMMISSION “ CSSCT “:

La commission est un organe spécialisé sur les règles de santé, de sécurité au travail et sur les conditions de travail.

Présidée par l'employeur, cette institution représentative du personnel est composée d'élus et d'acteurs extérieurs tels que le médecin du travail, le préventeur MSA et l'inspecteur du travail.

Le CSSCT travaille en commissions sur l'évaluation des risques professionnels et sur les projets immobiliers.

Il réalise des inspections (visites CSSCT) sur les lieux de travail des salariés.



**S'ENGAGER POUR CHACUN
AGIR POUR TOUS**

**VOS DELEGUES
SYNDICAUX**

CFDT.FR

LE RÔLE DE VOS DELEGUES SYNDICAUX :

- **Représenter la CFDT dans l'entreprise**
- **Accompagner les salariés pour défendre leurs droits**
- **Organiser et faire vivre la section syndicale**
- **Coordonner les actions CFDT dans l'entreprise**
- **Communiquer auprès des adhérents et des salariés**
- **Informer les adhérents et les salariés sur l'actualité économique et sociale de l'entreprise**
- **Négocier les accords d'entreprise, les adapter et les faire évoluer au monde sociétal**



S'ENGAGER POUR CHACUN
AGIR POUR TOUS

CFDT.FR

VOS DELEGUES SYNDICAUX :

Samuel COSNUAU

Gilles BERNADEAUX

Gersende LERAY

Laurent GABET

Rachel DUMONT

Lynda LAIR



- Légende**
- Vote
 - Droit de participation
 - Nombre de membres
 - Nombre de structures

LA CONFÉDÉRATION CFDT

PLUS de 220

9 COMMISSION EXÉCUTIVE
DONT
SECRETARE GÉNÉRAL

74 + **SECRETAIRES CONFÉDÉRAUX**
149 + **PERSONNELS ADMINISTRATIF ET TECHNIQUE**

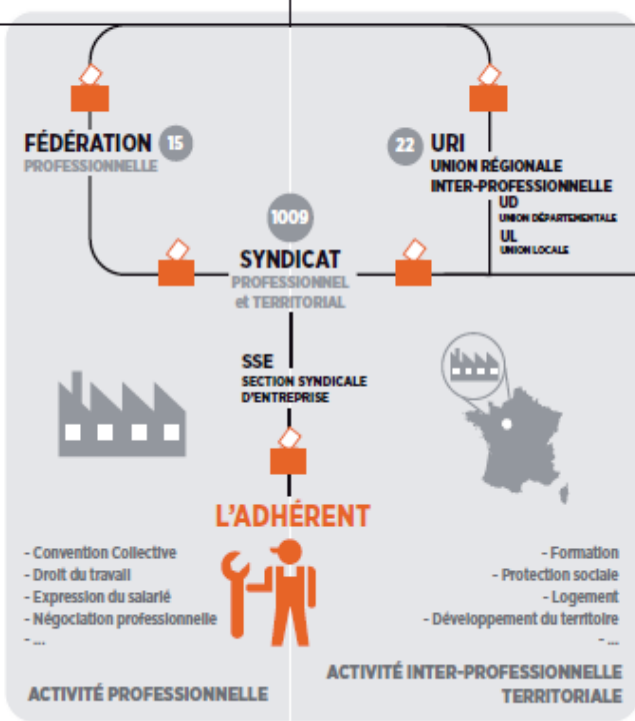
BUREAU NATIONAL **38**
DIRECTION ET ADMINISTRATION DE LA CONFÉDÉRATION

CONSEIL NATIONAL **PLUS de 200**
REPRÉSENTANTS DES FÉDÉRATIONS, UNIONS RÉGIONALES INTER-PRO, UFFA, UCR, UCC...

CONGRÈS CONFÉDÉRAL
ASSEMBLÉE DES DÉLÉGUÉS DES SYNDICATS

UCC UNION CONFÉDÉRALE DES CADRES

UFFA UNION DES FÉDÉRATIONS DES FONCTIONS PUBLIQUES ET ASSIMILÉS



UCR UNION CONFÉDÉRALE DES RETRAITÉS

96 **UTR** UNION TERRITORIALE DES RETRAITÉS

SSR SECTION SYNDICALE DES RETRAITÉS
ULR UNION LOCALES DES RETRAITÉS

LA CFDT, C'EST NOUS

Mieux comprendre la CFDT et son organisation, et l'action de la démocratie dans la CFDT



S'ENGAGER POUR CHACUN
AGIR POUR TOUS

CFDT.FR

LE COMITE SOCIAL ECONOMIQUE (CSE)

C'est quoi ?

- Une seule et même instance avec les missions des CE, CHSCT et DP
- Composé de 22 titulaires et 22 suppléants.
- Se réunit une fois par mois avec la direction, pour donner son avis concernant les sujets économiques, sociaux, de santé, de sécurité, de conditions de travail dans l'entreprise.
- Gère les activités sociales et culturelles avec le même budget.



S'ENGAGER POUR CHACUN
AGIR POUR TOUS

CFDT.FR

Les commissions obligatoires du CSE :

- **Commission Santé, Sécurité et Conditions de Travail (CSSCT)** composée de 6 membres élus parmi les membres du CSE, dont 1 référent.
 - Elle se réunit 4 fois par an.
 - Son rôle est d'éclairer le CSE sur les conditions de travail et d'organiser les visites des services et agences.
 - Présidée par la Direction des Ressources Humaines de l'entreprise.

- **Commission Sociale Elargie** composée de 6 membres parmi les titulaires et suppléants du CSE.
 - Elle se réunit 3 fois par an minimum (Mars , Mai et Octobre)
 - Son rôle est d'éclairer le CSE sur la politique sociale, le suivi du contrat de Mutuelle, le CESU, ainsi que les problématiques individuelles,
 - Présidée par la Direction des Ressources Humaines de l'entreprise.



S'ENGAGER POUR CHACUN
AGIR POUR TOUS

CFDT.FR

- **Commission économique** composée de 4 membres parmi les titulaires et suppléants du CSE.
 - Elle se réunit 4 fois par an (Février, Mai, Septembre et Novembre)
 - Son rôle est d'éclairer le CSE sur la situation économique et financière.
 - Présidée par la direction financière de l'entreprise.

- **Commission formation** composée de 4 membres parmi les titulaires et suppléants du CSE.
 - Elle se réunit 2 fois par an (Juin et Novembre)
 - Son rôle est d'éclairer le CSE sur le plan de formation.
 - Présidée par la Direction des Ressources Humaines de l'entreprise.



S'ENGAGER POUR CHACUN
AGIR POUR TOUS

Les commissions facultatives du CSE :

Les membres de ces commissions peuvent être des non élus.
(définis dans le règlement intérieur du CSE)

- **Commission Loisirs Vacances et Culture.**
 - Son rôle est de définir une politique d'offre de Loisirs et Culture.

- **Commission Finances du CSE.**
 - Son rôle est d'établir le budget du CSE.



S'ENGAGER POUR CHACUN
AGIR POUR TOUS

➤ Heures du CSE :

	Titulaires	Suppléants
Nombre d'heures	26 H par titulaire	
Plénière CSE	1 journée	Remplace le titulaire en cas d'absence
Préparation CSE	1 journée	1 journée



S'ENGAGER POUR CHACUN
AGIR POUR TOUS

➤ Heures des commissions :

	Réunion de Direction	Réunion Préparatoire	Quota d'heures
CSSCT	4 réunions par an	1 journée	360 H /an
Commission Sociale Elargie	3 réunions	½ journée	144 H /an
Commission économique	4 réunions	½ journée	
Commission formation	2 réunions	½ journée	
Commissions facultatives du CSE			360 H /an



S'ENGAGER POUR CHACUN
AGIR POUR TOUS

CFDT.FR

➤ Autres mandats :

	Crédit d'heures
Délégués syndicaux	25 H par titulaire par mois
Représentant de la section syndicale	4 H par mois
Secrétaire du CSE	Dédié à 50 % de son temps
Référent CSSCT	1 journée par semaine
Bureau du CSE	20 H par mois
Délégué CCPMA	12 H par mois pour le titulaire



S'ENGAGER POUR CHACUN
AGIR POUR TOUS

CFDT.FR

En 2019 : Innovons ensemble avec la CFDT

- Le Syndicat qui représente l'ensemble des salariés
- Le Syndicat qui défend des valeurs : égalité professionnelle (femmes/hommes), équilibre vie privée/vie professionnelle, conditions de travail et salariales, mobilité, télétravail, transformation des métiers, formation, environnement...
- Le Syndicat qui innove et s'engage pour que le travail reste le Coeur de l'entreprise